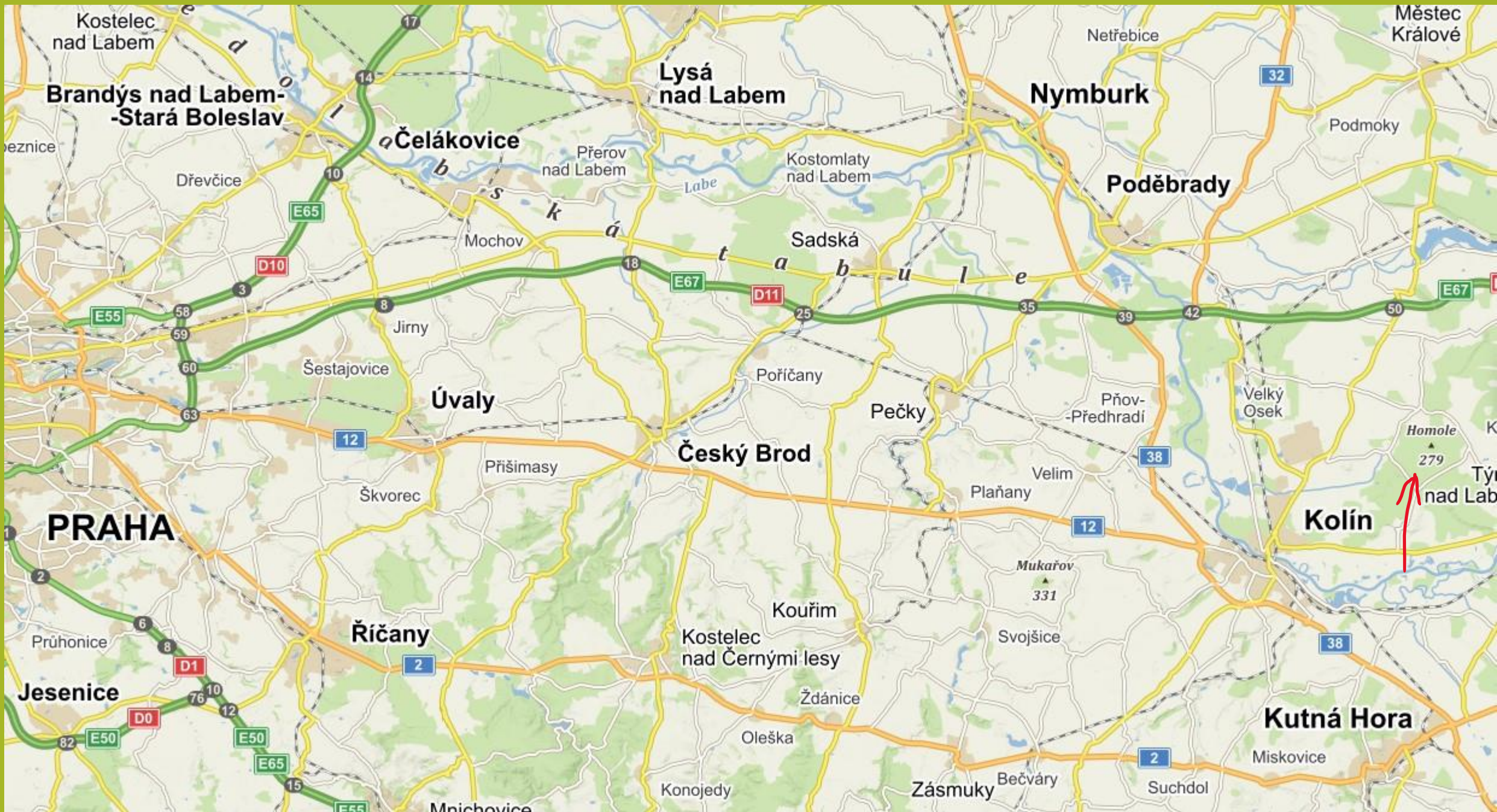


MAJÁK OK0EX JO70PB

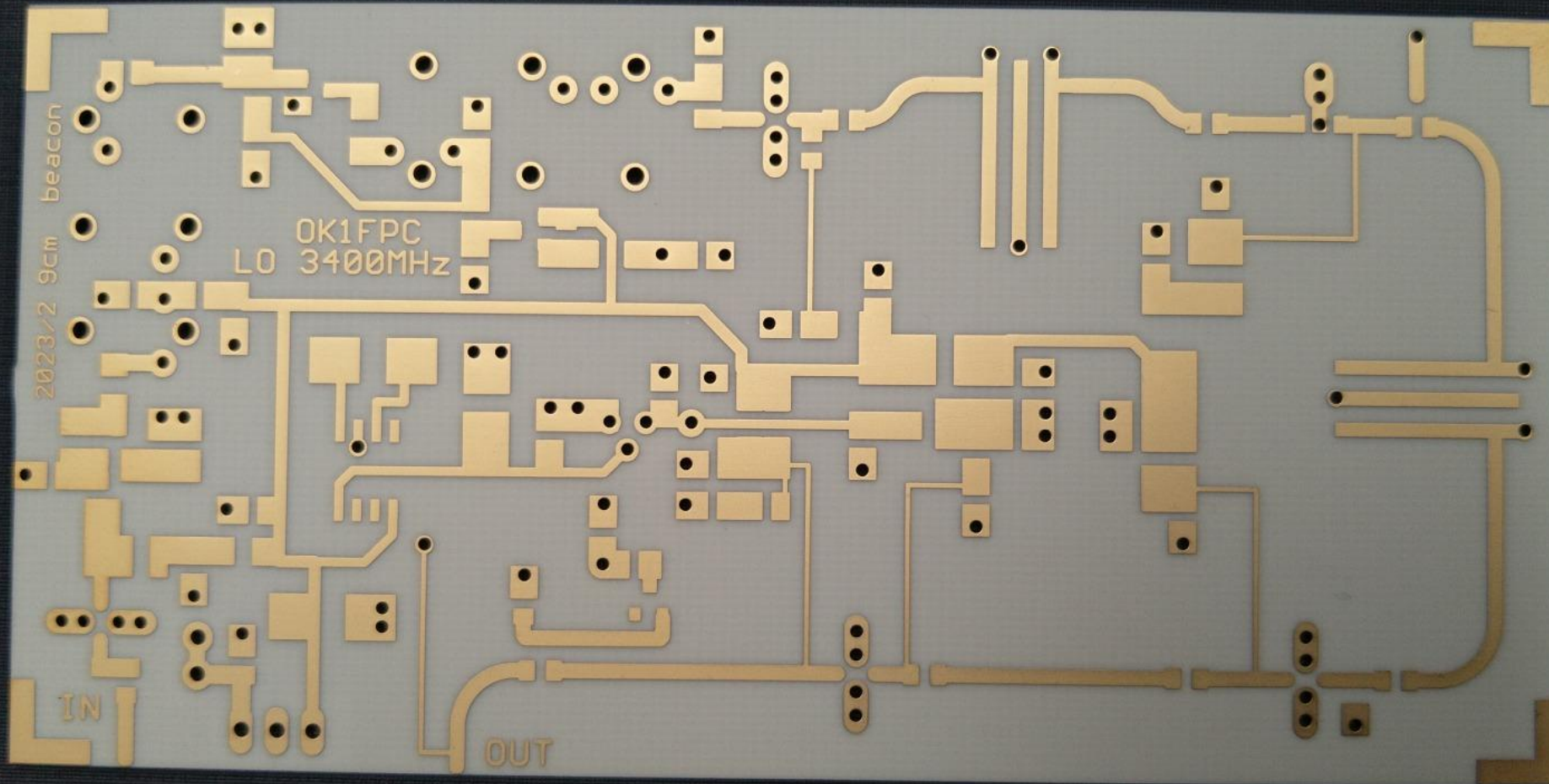
Vrch Homole 279 m.n.m. okr. BKO

V současnosti pracuje ve zkušebním provozu v pásmu 9cm na .080

S výkonem 100mW a směřováním na západ. (na Prahu)







DPS majáku 9cm, základ stavebnice malého XVTR



Rozpracované ozařovače pro 9cm



OK0EX/p

OK1FPC OK1FQK OK1FEN